

MENÜ 1
Montag 13.05.

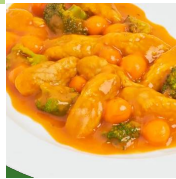

Geflügelbratwurst³
 Spiralnudeln G, G1
 Möhren in Sahnesoße G, G1, M, Me, La
 Curry-Ketchup-Soße Sn
 Obst*
 🐟

MENÜ 2 Vegetarisch
Montag 13.05.


Vollkornspiralnudeln G, G1
 Möhren in Sahnesoße G, G1, M, Me, La
 Curry-Ketchup-Soße Sn
 Obst*

Dienstag 14.05.


Alaska-Seelachsschnitte (aus nachhaltiger Fischwirtschaft) in feiner Zitronen-Kräuter-rahmsauce G, G1, Fi, M, Me, La, S
 Basmatireis, Fairtrade
 Brokkoli "Natur" (BIO)
 Saftiger Apfel-Streuselkuchen | G, G1, Ei, M, Me, La, (Sf), (Sf1), (Sf2)
 🐟

Dienstag 14.05.


Veggie-Geschnetzeltes à la Italia G, G1, G4
 Basmatireis, Fairtrade
 Brokkoli "Natur" (BIO)
 Saftiger Apfel-Streuselkuchen | G, G1, Ei, M, Me, La, (Sf), (Sf1), (Sf2)
 🌿

Mittwoch 15.05.


Reibekuchen "Hausfrauen Art" G, G1, Ei
 Apfelmark³
 Zimt-Zucker 10
 Banane*

Mittwoch 15.05.

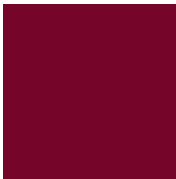

Erbensuppe "vegetarisch" s
 Banane*

Donnerstag 16.05.


Penne-Nudeln in cremiger Tomatensoße G, G1, M, Me, La
 Hartkäse² La, Me
 Salat / Rohkost*
 Fruchtojoghurt M

Donnerstag 16.05.


Tomatensuppe mit Reis (BIO) G, G1
 Salat / Rohkost*
 Fruchtojoghurt M

Freitag 17.05.

Freitag 17.05.


Gemüsenugets paniert G, G1, Ei, M, Me, La, S, Se
 Langkornreis
 Braune Rahmsauce M, Me, La, S
 Obst*
 🌿

MENÜ 1

MENÜ 2 Vegetarisch

Mo

13.05.

32414 Geflügelbratwurst

Enthält: keine Allergene gemäß LMIV

32840 Spiralnudeln

Enthält: **Gluten , Weizen**

23780 Möhren in Sahnesoße

Enthält: **Gluten , Weizen , Milch , Milcheiweiß , Laktose**

24514 Curry-Ketchup-Soße

Enthält: **Senf**

EZ0091 Obst

Enthält: *

32841 Vollkornspiralnudeln

Enthält: **Gluten , Weizen**

23780 Möhren in Sahnesoße

Enthält: **Gluten , Weizen , Milch , Milcheiweiß , Laktose**

24514 Curry-Ketchup-Soße

Enthält: **Senf**

EZ0091 Obst

Enthält: *

Di

14.05.

23460 Alaska-Seelachschnitte (aus nachhaltiger Fischwirtschaft) in feiner Zitronen-Kräuterrahmsoße

Enthält: **Gluten , Weizen , Fisch , Milch , Milcheiweiß , Laktose , Sellerie**

32820 Basmatireis, Fairtrade

Enthält: keine Allergene gemäß LMIV

32704 Brokkoli "Natur" (BIO)

Enthält: keine Allergene gemäß LMIV

89727 Saftiger Apfel-Streuselkuchen |

Enthält: **Gluten , Weizen , Eier , Milch , Milcheiweiß , Laktose , (Schalenfrüchte) , (Mandeln) , (Haselnüsse)**

23778 Veggie-Geschnetzeltes à la Italia

Enthält: **Gluten , Weizen , Hafer**

32820 Basmatireis, Fairtrade

Enthält: keine Allergene gemäß LMIV

32704 Brokkoli "Natur" (BIO)

Enthält: keine Allergene gemäß LMIV

89727 Saftiger Apfel-Streuselkuchen |

Enthält: **Gluten , Weizen , Eier , Milch , Milcheiweiß , Laktose , (Schalenfrüchte) , (Mandeln) , (Haselnüsse)****Mi**

15.05.

56545 Reibekuchen "Hausfrauen Art"

Enthält: **Gluten , Weizen , Eier**

88966 Apfelmark

Enthält: keine Allergene gemäß LMIV

KA00003 Zimt-Zucker

Enthält: keine Allergene gemäß LMIV

EZ0073 Banane

Enthält: *

23630 Erbsensuppe "vegetarisch"

Enthält: **Sellerie**

EZ0073 Banane

Enthält: *

Do

16.05.

23335 Penne-Nudeln in cremiger Tomatensoße

Enthält: **Gluten , Weizen , Milch , Milcheiweiß , Laktose**

KA00001 Hartkäse

Enthält: **Laktose , Milcheiweiß**

EZ1010 Salat / Rohkost

Enthält: *

HA6752-42008600-1 Fruchtjoghurt

Enthält: **Milch**

23644 Tomatensuppe mit Reis (BIO)

Enthält: **Gluten , Weizen**

EZ1010 Salat / Rohkost

Enthält: *

HA6752-42008600-1 Fruchtjoghurt

Enthält: **Milch**

MENÜ 1

MENÜ 2 Vegetarisch

Fr

17.05.

32750 Gemüsenuggets paniert

Enthält: **Gluten , Weizen , Eier , Milch , Milcheiweiß , Laktose , Sellerie , Sesam**

32834 Langkornreis

Enthält: keine Allergene gemäß LMIV

32517 Braune Rahmsoße

Enthält: **Milch , Milcheiweiß , Laktose , Sellerie**

EZ0091 Obst

Enthält: *

Legende



mit Alkohol



mit Zutaten vom Fisch



mit Zutaten vom Geflügel



mit Zutaten vom Rind



mit Zutaten vom Schwein



vegetarisch



vegan

01	Farbstoff
02	Konservierungsmittel
03	Antioxidationsmittel
04	Geschmacksverstärker
06	geschwärzt
07	gewachst
08	Phosphat
09	Süßungsmittel
10	Zucker(n) und Süßungsmittel(n)
11	enth. eine Phenylalaninquelle
12	kann bei übermäßigem Verzehr abführend wirken
19	koffeinhaltig
20	Nitritpökelsalz

E	Erdnüsse
Ei	Eier
Fi	Fisch
G	Gluten
G1	Weizen
G2	Roggen
G3	Gerste
G4	Hafer
G5	Dinkel-Weizen
G6	Khorasan-Weizen
K	Krebstiere
La	Laktose
Lp	Lupinen
M	Milch
Me	Milcheiweiß
S	Sellerie
Sb	Soja
Sd	Schwefeldioxid und Sulfite (>10 mg/kg oder 10 mg/l)
Se	Sesam
Sf	Schalenfrüchte
Sf1	Mandeln
Sf2	Haselnüsse
Sf3	Walnüsse
Sf4	Kaschunüsse
Sf5	Pecannüsse
Sf6	Paranüsse
Sf7	Pistazien
Sf8	Macadamia-/Queenslandnüsse
Sn	Senf
W	Weichtiere
()	Kann Spuren enthalten von...