

**MENÜ 1**
**Montag 10.06.**


Geflügelbratwurst<sup>3</sup>  
 Nudelreis G, G1  
 Möhren in Sahnesoße (BIO) M, Me, La  
 Curry-Ketchup-Soße Sn  
 Nachtisch\*  
 🌱

**Dienstag 11.06.**


Penne-Nudeln in cremiger Tomatensoße G, G1, M, Me, La  
 Hartkäse 2 La, Me  
 Salat / Rohkost\*  
 Fruchtojoghurt M

**Mittwoch 12.06.**


Reibekuchen "Hausfrauen Art" G, G1, Ei  
 Apfelmark<sup>3</sup>  
 Zimt-Zucker 10  
 Obst\*

**Donnerstag 13.06.**


Alaska-Seelachsschnitte (aus nachhaltiger Fischwirtschaft) in feiner Zitronen-Kräuter-rahmsoße G, G1, Fi, M, Me, La, S  
 Basmatireis, Fairtrade  
 Brokkoli "Natur" (BIO)  
 Saftiger Apfel-Streuselkuchen | G, G1, Ei, M, Me, La, (Sf), (Sf1), (Sf2)  
 🌱

**Freitag 14.06.**

**MENÜ 2 Vegetarisch**
**Montag 10.06.**

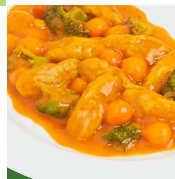

Nudelreis G, G1  
 Möhren in Sahnesoße (BIO) M, Me, La  
 Curry-Ketchup-Soße Sn  
 Nachtisch\*

**Dienstag 11.06.**


Tomatensuppe mit Reis (BIO) G, G1  
 Salat / Rohkost\*  
 Fruchtojoghurt M

**Mittwoch 12.06.**


Erbsensuppe "vegetarisch" S  
 Vollkornbrötchen G, G1, G3, G4, (E), (Sf)  
 Obst\*

**Donnerstag 13.06.**


Veggie-Geschnetzeltes à la Italia G, G1, G4  
 Basmatireis, Fairtrade  
 Brokkoli "Natur" (BIO)  
 Saftiger Apfel-Streuselkuchen | G, G1, Ei, M, Me, La, (Sf), (Sf1), (Sf2)  
 🌱

**Freitag 14.06.**


Bohnen-Bratling | auf Basis von Kidneybohnen G, G1, G4  
 Langkornreis  
 Gemüsesoße | aus Pastinake, Kürbis und Möhren M, Me  
 Obst\*  
 🌱

## MENÜ 1

## MENÜ 2 Vegetarisch

**Mo**  
10.06.

32414 Geflügelbratwurst  
Enthält: keine Allergene gemäß LMIV

32830 Nudelreis  
Enthält: **Gluten , Weizen**

23728 Möhren in Sahnesoße (BIO)  
Enthält: **Milch , Milcheiweiß , Laktose**

24514 Curry-Ketchup-Soße  
Enthält: **Senf**

EZ0060 Nachtisch  
Enthält: \*

32830 Nudelreis  
Enthält: **Gluten , Weizen**

23728 Möhren in Sahnesoße (BIO)  
Enthält: **Milch , Milcheiweiß , Laktose**

24514 Curry-Ketchup-Soße  
Enthält: **Senf**

EZ0060 Nachtisch  
Enthält: \*

**Di**  
11.06.

23335 Penne-Nudeln in cremiger Tomatensoße  
Enthält: **Gluten , Weizen , Milch , Milcheiweiß , Laktose**

KA00001 Hartkäse  
Enthält: **Laktose , Milcheiweiß**

EZ1010 Salat / Rohkost  
Enthält: \*

HA6752-42008600-1 Fruchtjoghurt  
Enthält: **Milch**

23644 Tomatensuppe mit Reis (BIO)  
Enthält: **Gluten , Weizen**

EZ1010 Salat / Rohkost  
Enthält: \*

HA6752-42008600-1 Fruchtjoghurt  
Enthält: **Milch**

**Mi**  
12.06.

56545 Reibekuchen "Hausfrauen Art"  
Enthält: **Gluten , Weizen , Eier**

88966 Apfelmark  
Enthält: keine Allergene gemäß LMIV

KA00003 Zimt-Zucker  
Enthält: keine Allergene gemäß LMIV

EZ0091 Obst  
Enthält: \*

23630 Erbsensuppe "vegetarisch"  
Enthält: **Sellerie**

89513 Vollkornbrötchen  
Enthält: **Gluten , Weizen , Gerste , Hafer , (Erdnüsse) , (Schalenfrüchte)**

EZ0091 Obst  
Enthält: \*

**Do**  
13.06.

23460 Alaska-Seelachschnitte (aus nachhaltiger Fischwirtschaft) in feiner Zitronen-Kräuterrahmsoße  
Enthält: **Gluten , Weizen , Fisch , Milch , Milcheiweiß , Laktose , Sellerie**

32820 Basmatireis, Fairtrade  
Enthält: keine Allergene gemäß LMIV

32704 Brokkoli "Natur" (BIO)  
Enthält: keine Allergene gemäß LMIV

89727 Saftiger Apfel-Streuselkuchen |  
Enthält: **Gluten , Weizen , Eier , Milch , Milcheiweiß , Laktose , (Schalenfrüchte) , (Mandeln) , (Haselnüsse)**

23778 Veggie-Geschnetzeltes à la Italia  
Enthält: **Gluten , Weizen , Hafer**

32820 Basmatireis, Fairtrade  
Enthält: keine Allergene gemäß LMIV

32704 Brokkoli "Natur" (BIO)  
Enthält: keine Allergene gemäß LMIV

89727 Saftiger Apfel-Streuselkuchen |  
Enthält: **Gluten , Weizen , Eier , Milch , Milcheiweiß , Laktose , (Schalenfrüchte) , (Mandeln) , (Haselnüsse)**

MENÜ 1

MENÜ 2 Vegetarisch

**Fr**

14.06.

32758 Bohnen-Bratling | auf Basis von  
Kidneybohnen

Enthält: **Gluten , Weizen , Hafer**

32834 Langkornreis

Enthält: keine Allergene gemäß LMIV

32570 Gemüsesoße | aus Pastinake, Kürbis und  
Möhren








Enthält: **Milch , Milcheiweiß**

EZ0091 Obst

Enthält: \*

# Legende

---

	mit Alkohol	E	Erdnüsse
	mit Zutaten vom Fisch	Ei	Eier
	mit Zutaten vom Geflügel	Fi	Fisch
	mit Zutaten vom Rind	G	Gluten
	mit Zutaten vom Schwein	G1	Weizen
	vegetarisch	G2	Roggen
	vegan	G3	Gerste
		G4	Hafer
		G5	Dinkel-Weizen
		G6	Khorasan-Weizen
01	Farbstoff	K	Krebstiere
02	Konservierungsmittel	La	Laktose
03	Antioxidationsmittel	Lp	Lupinen
04	Geschmacksverstärker	M	Milch
06	geschwärzt	Me	Milcheiweiß
07	gewachst	S	Sellerie
08	Phosphat	Sb	Soja
09	Süßungsmittel	Sd	Schwefeldioxid und Sulfite (>10 mg/kg oder 10 mg/l)
10	Zucker(n) und Süßungsmittel(n)	Se	Sesam
11	enth. eine Phenylalaninquelle	Sf	Schalenfrüchte
12	kann bei übermäßigem Verzehr abführend wirken	Sf1	Mandeln
19	koffeinhaltig	Sf2	Haselnüsse
20	Nitritpökelsalz	Sf3	Walnüsse
		Sf4	Kaschunüsse
		Sf5	Pecannüsse
		Sf6	Paranüsse
		Sf7	Pistazien
		Sf8	Macadamia-/Queenslandnüsse
		Sn	Senf
		W	Weichtiere
		()	Kann Spuren enthalten von...