

**MENÜ 1**
**Montag 03.06.**


Pizza-Schnitte "Margherita" G, G1, (Fi), M, Me, La  
 Salat / Rohkost\*  
 Joghurt mit Früchten (3,5%)\*

**Dienstag 04.06.**


Fischpfanne "Neptun" vom Alaska Seelachs  
 (aus nachhaltiger Fischwirtschaft) G, G1, Fi, M, Me,  
 La, S  
 Langkornreis  
 Gurkensalat\*  
 Pfannkuchen mit Nuss-Nougat-Creme G, G1, Ei,  
 (E), Sb, M, Me, La, Sf, Sf2


**Mittwoch 05.06.**

**Donnerstag 06.06.**

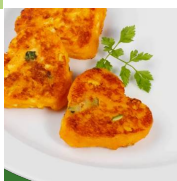

Köfte; kleine, fein gewürzte Rindfleisch-Bulgur-  
 Frikadelle G, G1, Ei  
 Kartoffelspalten mit Schale  
 Blumenkohl-Brokkoli "naturell"  
 Zaziki (3,5%)\*  
 Kaktus - Stieleis 1 M, Me, La


**Freitag 07.06.**


Käse-Lauch-Suppe; Delikate Käsesuppe mit feinen  
 Lauchstückchen und Geflügelhackfleisch,  
 mit Sahne verfeinert G, G1, M, Me, La  
 Obst\*


**MENÜ 2 Vegetarisch**
**Montag 03.06.**


Tomatensuppe mit Reis (BIO) G, G1  
 Salat / Rohkost\*  
 Joghurt mit Früchten (3,5%)\*

**Dienstag 04.06.**


Süßkartoffel-Herzchen; mit Mais und Zucchini  
 Naturreis  
 Gurkensalat\*  
 Pfannkuchen mit Nuss-Nougat-Creme G, G1, Ei,  
 (E), Sb, M, Me, La, Sf, Sf2

**Mittwoch 05.06.**


Vegetarische Bolognese G, G1, S  
 Spaghetti aus Hartweizengrieß G, G1  
 Hartkäse 2 La, Me  
 Chinakohlsalat mit Dressing\*  
 Obst\*

**Donnerstag 06.06.**


Kartoffelspalten mit Schale  
 Blumenkohl-Brokkoli "naturell"  
 Zaziki (3,5%)\*  
 Kaktus - Stieleis 1 M, Me, La


**Freitag 07.06.**


Karottencremesuppe (BIO) G, G1, M, Me, La  
 Obst\*

## MENÜ 1

## MENÜ 2 Vegetarisch

**Mo**

03.06.

56704 Pizza-Schnitte "Margherita"  
Enthält: **Gluten , Weizen , (Fisch) , Milch , Milcheiweiß , Laktose**

EZ Salat / Rohkost

Enthält: \*

EZ0015 Joghurt mit Früchten (3,5%)

Enthält: \*

23644 Tomatensuppe mit Reis (BIO)

Enthält: **Gluten , Weizen**

EZ Salat / Rohkost

Enthält: \*

EZ0015 Joghurt mit Früchten (3,5%)

Enthält: \*

**Di**

04.06.

23458 Fischpfanne "Neptun" vom Alaska  
Seelachs (aus nachhaltiger Fischwirtschaft)

Enthält: **Gluten , Weizen , Fisch , Milch , Milcheiweiß , Laktose , Sellerie**

32834 Langkornreis

Enthält: keine Allergene gemäß LMIV

EZ0139 Gurkensalat

Enthält: \*

32531 Pfannkuchen mit Nuss-Nougat-Creme

Enthält: **Gluten , Weizen , Eier , (Erdnüsse) , Soja , Milch , Milcheiweiß , Laktose , Schalenfrüchte , Haselnüsse**

32776 Süßkartoffel-Herzchen; mit Mais und  
Zucchini

Enthält: keine Allergene gemäß LMIV

32839 Naturreis

Enthält: keine Allergene gemäß LMIV

EZ0139 Gurkensalat

Enthält: \*

32531 Pfannkuchen mit Nuss-Nougat-Creme

Enthält: **Gluten , Weizen , Eier , (Erdnüsse) , Soja , Milch , Milcheiweiß , Laktose , Schalenfrüchte , Haselnüsse**

**Mi**

05.06.

23577 Vegetarische Bolognese

Enthält: **Gluten , Weizen , Sellerie**

23847 Spaghetti aus Hartweizengrieß

Enthält: **Gluten , Weizen**

KA00001 Hartkäse

Enthält: **Laktose , Milcheiweiß**

EZ0239 Chinakohlsalat mit Dressing

Enthält: \*

EZ0091 Obst

Enthält: \*

**Do**

06.06.

32034 Köfte; kleine, fein gewürzte Rindfleisch-  
Bulgur-Frikadelle

Enthält: **Gluten , Weizen , Eier**

32819 Kartoffelspalten mit Schale

Enthält: keine Allergene gemäß LMIV

32791 Blumenkohl-Brokkoli "naturell"

Enthält: keine Allergene gemäß LMIV

EZ0041 Zaziki (3,5%)

Enthält: \*

70260 Kaktus - Stieleis

Enthält: **Milch , Milcheiweiß , Laktose**

32819 Kartoffelspalten mit Schale

Enthält: keine Allergene gemäß LMIV

32791 Blumenkohl-Brokkoli "naturell"

Enthält: keine Allergene gemäß LMIV

EZ0041 Zaziki (3,5%)

Enthält: \*

70260 Kaktus - Stieleis

Enthält: **Milch , Milcheiweiß , Laktose**

**Fr**

07.06.

24617 Käse-Lauch-Suppe; Delikate Käsesuppe  
mit feinen Lauchstückchen und

Geflügelhackfleisch, mit Sahne verfeinert

Enthält: **Gluten , Weizen , Milch , Milcheiweiß , Laktose**

EZ0091 Obst

Enthält: \*

23908 Karottencremesuppe (BIO)

Enthält: **Gluten , Weizen , Milch , Milcheiweiß , Laktose**

EZ0091 Obst

Enthält: \*

# Legende

---



mit Alkohol



mit Zutaten vom Fisch



mit Zutaten vom Geflügel



mit Zutaten vom Rind



mit Zutaten vom Schwein



vegetarisch



vegan

01	Farbstoff
02	Konservierungsmittel
03	Antioxidationsmittel
04	Geschmacksverstärker
06	geschwärzt
07	gewachst
08	Phosphat
09	Süßungsmittel
10	Zucker(n) und Süßungsmittel(n)
11	enth. eine Phenylalaninquelle
12	kann bei übermäßigem Verzehr abführend wirken
19	koffeinhaltig
20	Nitritpökelsalz

E	Erdnüsse
Ei	Eier
Fi	Fisch
G	Gluten
G1	Weizen
G2	Roggen
G3	Gerste
G4	Hafer
G5	Dinkel-Weizen
G6	Khorasan-Weizen
K	Krebstiere
La	Laktose
Lp	Lupinen
M	Milch
Me	Milcheiweiß
S	Sellerie
Sb	Soja
Sd	Schwefeldioxid und Sulfite (>10 mg/kg oder 10 mg/l)
Se	Sesam
Sf	Schalenfrüchte
Sf1	Mandeln
Sf2	Haselnüsse
Sf3	Walnüsse
Sf4	Kaschunüsse
Sf5	Pecannüsse
Sf6	Paranüsse
Sf7	Pistazien
Sf8	Macadamia-/Queenslandnüsse
Sn	Senf
W	Weichtiere
()	Kann Spuren enthalten von...